




Sagt 2010 om skimmel i melkartofler 

Firma	Start tid for mel	Dosis den ca.5/7
Videncenter	9/6	0,3 Revus + 1 kg Dithane
KMC	9/6	0,1 Ranman+1 kg Dithane
BJ Agro	10/6	0,4 Revus
AKV Langholt	5/7	0,2 Revus

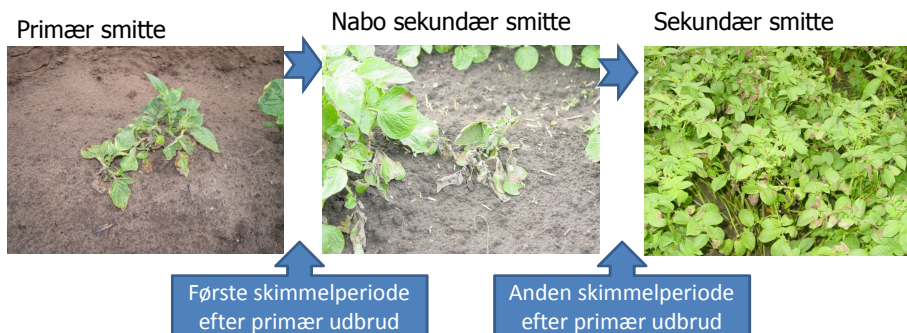
9/6
Der er i øjeblikket højrisiko for skimmel

9/6
Så blev det skimmelvejr!

16/6
Der er ingen tvivl om, at der i de næste dage vil dukke mere skimmel op

4/7
Så kom skimmelvejret. Stedvis kraftige tordenbyger og tropenætter – det er ren guf for skimmelsvampen, så hvis ikke det er gået op for alle i forvejen
–
NU er det alvor!

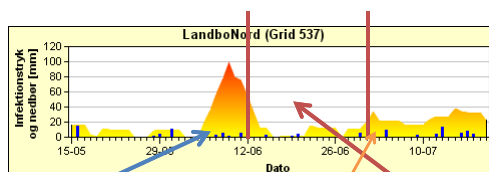
Starttidspunkt



For at nå fra primær smitte til sekundær infektion kræves der:
 -2 perioder eller en længere sammenhængende periode med skimmelfavorabelt vejr

-I princippet skal der først beskyttes mod skimmel ved eller lige inden anden skimmelperiode optræder

Forløb 2010



1. Hændelse

1. Periode på 3 dage med skimmelvej
2. De første primær fund dukker op
3. Ingen spredning konstateres

2. Hændelse

Ingen skimmelvej fra
13/6 – 2/7

3. Hændelse

- Skimmelvej 3/7
- Mulig svag spredning af skimmel
- Nødvendig behandling inden næste periode med skimmelvej

Tanker om skimmelbekæmpelse



I Danmark dyrkes der ca. 40.000 ha kartofler

- En skimmelbehandling koster 100 kr. i middel og ca. 120 kr. i sprøjtning
- Behandling af hele Danmarks areal koster ca. 8,8 mill. kr.
- **AKV**
 - 4.000 ha kartofler → 1 behandling = 880.000 kr.
 - 3 sparede behandlinger i 2010 = 2.640.000 kr = ca. 2 kr/tdr

AKV undersøgelse 2010



	AKV	SYD Jylland	Vest Jylland
Antal avlere	15	3	3
Første behandling	4/7	13/6	22/6
Antal behandlinger	8,6	12	11
Ranman	0,45	0,7	0,5
Revus	1,0	1,1	0,1
Dithane	2,1	8	13,3
Ridomil	1,7	1,7	1,3
Curzate	0,2	1,3	0
Shirlan	0	0,3	0
Tyfon			0,7
Bi	6,3	12,3	10,8
Kr/ha	1.077	1.727	1.306

Forsøg med forskellige dosismodeller i skimmelstyring 2010



3 forsøg i Karnico (Flakkebjerg, Dronninglund & Sunds)

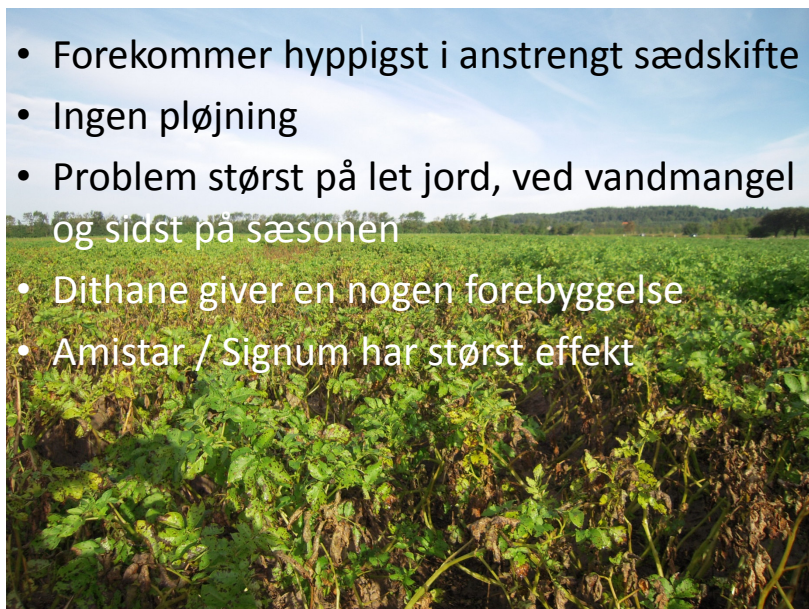
KARNICO		Genemsnit 3 forsøg i sorten Karnico									
Behandling	Antal beh.	BI	% skimmel 8-9 sep.	% Alternaria 26 aug-8 sep	% knold-skimmel	Udbytte og merudb. Hkg/ha	Kr/ha				
1 Dithane NT	11,7	11,7	14,4	0,7	12,1	528,7	18.560				
2 1/3 Revus/Ranman	11,7	4,0	0,6	2,4	1,0	10,9	1.383				
3 1/2 Revus/Ranman	11,7	5,8	0,5	2,1	0,0	12,2	1.147				
4 1/1 Revus/Ranman	11,7	11,7	0,2	2,4	0,1	16,3	25				
5 Dosismodel 1	10,7	7,9	0,2	2,4	0,4	21,1	1.219				
6 Dosismodel 2 (lav dosis start)	9,0	6,3	0,4	2,4	0,6	27,8	1.909				
7 Dosismodel 3 (Ranman-Revus)	10,7	8,6	0,4	2,4	0,5	25,1	976				
8 Dosismodel 4 (top op m Dithane)	12,0	8,1	0,3	1,4	0,7	28,0	1.821				
LSD					0,7	ns					
Sprøjteplan	RE	RE	Ra	Ra	RE	RE	Ra	RE	RE	Ra	Ra

Kilde: Bent Nielsen, Flakkebjerg

Alternaria = Bladpletsvamp



- Forekommer hyppigst i anstrengt sædskifte
- Ingen pløjning
- Problem størst på let jord, ved vandmangel og sidst på sæsonen
- Dithane giver en nogen forebyggelse
- Amistar / Signum har størst effekt



Skimmelsprøjtning til mel 2011



- Første behandling vælges efter behov

- Strategier:

Behandling:
1 gang/uge

Skimmelvej	Strategi 1	Strategi 2
Lav risiko	0,07 Ranman eller 0,2 Revus	0,07 Ranman eller 0,2 Revus
Middel risiko	0,1 Ranman eller 0,3 Revus	
Høj risiko	0,15 Ranman eller 0,4 Revus	0,07 Ranman eller 0,2 Revus + 1 kg Dithane

- Mod Alternaria 0,3 l Amistar første gange med højrisiko for skimmel og evt. 2-3 uger senere